

Le Réveil

Journal communautaire de Saint-Fabien-de-Panet

Volume 43 N°: 3

Novembre 2022

Ça pourrait être intéressant ...



Le Réveil

199B, rue Bilodeau
Saint-Fabien-de-Panet
G0R 2J0

Tél.: 249-2128

Courriel:
lereveil@sogetel.net

Site Web:
journal-le-reveil.com

SOMMAIRE

Rubrique pastorale.....	3
Magasinage	4
Affaires municipales.....	5-6
CHSLD—bénévoles	6
Tissés Serrés	7
Fabrique - Activités	8-9-10
CAB.....	11
Nouvelles du village	13
Paniers de Noël.....	15
La Gignolée	17
Salon des artisans.....	17
Carnet Claire-Hélène	19
Tissés Serrés	21
Éducation des adultes	23
Havre des Femmes.....	25
Église chrétienne.....	27
Méli-Mélo.....	29
Coin des annonceurs	30-31
Calendrier	32

Parution: **Mensuel**

Tirage: **540 exemplaires**

Distribution: **Gratuit**

Territoire: **Saint-Fabien-de-Panet**

Dépôt légal Bibliothèque Nationale du Québec, 4^e trimestre 2022

Le Réveil se garde toujours le privilège de modifier ou écarter certains textes ou encore de refuser de publier des articles pouvant poser préjudice.

CONSEIL ADMINISTRATIF

Thérèse Bilodeau, prés. 249-2951
Suzanne Toulouse, v.-prés. 249-2772
Céline Lemelin, secr.-très. 249-2128
Huguette Noël 249-2633
Francine Marceau 249-2023
Pierrette Leclerc (418) 371-1241

COÛT DES PUBLICITÉS

Petite annonce	2,00\$/mois
¼ page	8,00\$/mois
½ page	12,00\$/mois
¾ page	16,00\$/mois
1 page	20,00\$/mois

Lorsqu'il y a plus de trois (3) items par petite annonce, des frais de 0,50\$ par item supplémentaire seront ajoutés au prix de départ.

COÛT ABONNEMENT

Carte de membre	5,00\$/année
Carte d'affaires	25,00\$/année
Abonnement extérieur	35,00\$/année

Culture
et Communications
Québec



Gagnant
du tirage de:

Novembre

**Carte cadeau 20\$
Dépanneur Pied de la Côte**

Offert par le Réveil

Marcel Roy #140
(carte 2022-2023)

Réclamé votre prix auprès de
Suzanne Toulouse ou
Huguette Noël
(vous avez un mois pour le réclamer)

La prochaine parution du
journal Le Réveil aura lieu le

7 décembre 2022

La date limite pour remettre vos
articles est le

21 novembre 2022



VITE

Tirage
certifié
AMECQ

Rubrique pastorale

Horaire des messes : Novembre 2022

Dimanche 6 novembre	10 h 30	Lac-Frontière	À l'Ôtel "église"
Jeudi 10 novembre	14 h	Saint-Just	Villa des Sages
Dimanche 13 novembre	10 h 30	Sainte-Lucie	À l'église
Jeudi 17 novembre	14 h	Saint-Fabien	Habitations Panet
Dimanche 20 novembre	10 h 30	Saint-Just	À l'église
Jeudi 24 novembre	14 h	Saint-Fabien	CHSLD
Dimanche 27 novembre (Messe des défunts)	10 h 30	Saint-Fabien	À l'église

Récitation du chapelet

Mercredi 9 novembre	13 h 30	Saint-Fabien	A la sacristie
Mercredi 16 novembre	13 h 30	Saint-Fabien	A la sacristie
Mercredi 23 novembre	13 h 30	Saint-Fabien	A la sacristie
Mercredi 30 novembre	13 h 30	Saint-Fabien	A la sacristie

Important : A partir de maintenant, la récitation du chapelet aura lieu à la sacristie; vous devez passer par la porte du portique à côté de l'église.

* Horaire sujet à changement...

Priorité aux annonces faites au feuillet paroissial *

La Fabrique

À la demande de plusieurs personnes présentes au dîner-rencontre automnal du 23 octobre voici la recette de notre potage automnal:

60g (¼ t.) de beurre	Faire fondre le beurre sans laisser prendre couleur.
450g (2 t.) de citrouille en dés	Y faire revenir les cubes de citrouille environ 5 minutes.
2 c. à tab. de farine	Ajouter la farine, faire cuire 2 minutes
1 l (4 t.) bouillon de poulet	Ajouter le bouillon et laisser cuire jusqu'à ce que le légume soit tendre.
Sel - poivre	
Muscade	Ajouter sel, poivre, une pincée de muscade
¼ l (1 t.) de lait ou crème 15%	Passer au tamis ou à la moulinette électrique (blender)
115g (½ t.) de bacon cuit coupé en petits dés	Ajouter le lait ou la crème et ramener au point d'ébullition. Ajouter le bacon comme garniture.

Au potage servi lors de ce dîner, nous n'avons pas ajouté de lait ni crème.

Bon appétit!

Magasinage

Québec - Place Laurier
Lévis - Galerie Chagnon
17 novembre 2022



Réservez votre place
au 418 248-0445
TCA (Transport Collectif et Adapté)
Départ à 9h de St-Fabien
Québec vers 18h pour le retour

Esthétique Automobile

- Lavage intérieur et extérieur
- Décontamination
- Poussière de freins
- Cirage • Polissage
- Remise à neuf



Éric Lachance, propriétaire

VENTE
de pneus et de jantes
pour autos et camions
neufs et usagés

12, rue Dubois, Saint-Just (Qc) G0R 3H0
Tél. : 418 244-3528 • Cell. : 418 249-8041

SALON COIFFURE KATERI

128 route 283, St-Fabien-de-Panet 418-249-2131
kateriboutiniso@hotmail.com



Perçage d'oreilles
avec poinçon
15\$

Produits **AVON**

Kateri

Affaires municipales

Septembre 2022

- Adoption du règlement #354-2022 modifiant le règlement #340-2018 concernant la sécurité, la paix et l'ordre dans les endroits publics

Le conseil juge nécessaire de modifier le règlement pour assurer la paix, l'ordre, le bon gouvernement et le bien-être général sur le territoire de la Municipalité de Saint-Fabien-de-Panet.

Le conseil juge nécessaire d'assurer la sécurité et la tranquillité des endroits publics sur son territoire.

Un avis de motion a été donné à la session du 1^{er} août 2022.

Le présent règlement modifie le règlement numéro 340-2018 et ses amendements.

ARTICLE 2 – DÉFINITIONS

La définition suivante est ajoutée à l'article 2 :

Fumer : Vise également l'usage d'une cigarette électronique ou tout autre dispositif de cette nature.

ARTICLE 19 – ÉCOLE ET PISCINE

Nul ne peut, sans motif raisonnable, se trouver sur le terrain d'une école du lundi au vendredi entre 7 h 00 et 17 h 00.

Il est interdit à toute personne de fumer dans les locaux, les bâtiments ou sur les terrains mis à la disposition d'un établissement d'enseignement.

ARTICLE 26 - AMENDES

L'article 26 est remplacé par l'article suivant :

Quiconque contrevient à l'un des articles 3 à 24 de ce règlement commet une infraction et est passible, en plus des frais, d'une amende de 200 \$ pour une première infraction et de 400 \$ en cas de récidive dans les douze (12) mois suivant la déclaration de culpabilité.

ARTICLE 27 – ENTRÉE EN VIGUEUR

Le présent règlement entre en vigueur conformément à la loi.

- Appui CPE Sapin Lapin— Coopérative de Solidarité de Notre-Dame-du-Rosaire

Sapin Lapin coopérative de solidarité est une personne morale à but non lucratif dûment constituée qui déposera une demande auprès du ministère de la Famille pour un permis de Centre de la Petite Enfance et qui désire obtenir des places subventionnées afin de répondre aux besoins prioritaires de sa collectivité.

Le manque de places en services de garde sur le territoire de la MRC de Montmagny et les services de garde sont nécessaires afin d'assurer l'attraction, l'accueil et la rétention de familles et d'employés sur le territoire.

Notre-Dame-du-Rosaire constitue un lieu central du territoire et un lieu de passage des travailleurs et travailleuses qui utilisent la route 283.

Plusieurs familles de la MRC de Montmagny sont actuellement en attente de places en services de garde. Les données socio-économiques du secteur Centre-Sud de la MRC de Montmagny et un service de garde structuré en installation représente une plus-value afin de combler les besoins d'apprentissage des jeunes de 0-5 ans.

La Municipalité de Saint-Fabien-de-Panet appuie Sapin Lapin coopérative de solidarité de Notre-Dame-du-Rosaire dans son dépôt de projet pour obtenir des places subventionnées en Centre de la Petite Enfance (CPE) pour répondre aux besoins prioritaires de sa collectivité.

- Fermeture du bureau municipal tous les mercredis jusqu'à janvier 2023.

La directrice-générale a fait la demande auprès du conseil pour autoriser la fermeture du bureau municipal tous les mercredis et ce jusqu'en janvier 2023 dans le but de suivre des formations, de la préparation du budget 2023 et de la préparation de la taxation 2023.

Acceptation de la demande de la directrice-générale et autorisation de la fermeture du bureau municipal tous les mercredis.

- Renouvellement des assurances collectives

La municipalité offre une assurance collective à ses employés. Les primes de cette assurance ont augmenté dû à plusieurs facteurs.

Acceptation du renouvellement de l'assurance collective et paiement des primes s'y rattachant.

- Suivi

Monsieur le Maire nous informe qu'il est très heureux de la participation des citoyens à la fête de la Famille qui a eu lieu le 20 août dernier. Les préparations pour l'an prochain sont déjà débutées. Il remercie particulièrement tous les bénévoles.

Nous avons été informé que le Club de l'âge d'or de Panet avait reçu une offre pour son bâtiment, la Municipalité demande donc de discuter avec la personne intéressée au terrain.

- Demande de don du Centre d'étude collégiale de Montmagny

La Municipalité a reçu une demande de don relativement à un étudiant fréquentant le Centre d'étude collégiale de Montmagny et habitant à St-Fabien.

La municipalité veut encourager les études auprès de ses citoyens. Il y a donc acceptation de la demande de commandite pour une somme de 100\$.

- Fondation du Cégep de la Pocatière

Lors d'une rencontre des Maires de la MRC de Montmagny, les conseils de la MRC avait proposé aux Municipalités de verser une somme de 1\$ par citoyen et ce pendant 5 ans relativement à la demande de Campagne de financement de la Fondation du Cégep de la Pocatière.

Il y a refus de la part des conseillers de participer à cette campagne de financement.

Affaires municipales (suite)

- Information du maire

M. le Maire tient à remercier Madame Alice Lenoir, M. Jean-Guy Moyersoën, M. Roger Carbonneau, Mme Nicolle Villeneuve, M. Serge Lamy ainsi que le comité des Loisirs pour l'organisation de la Fête de la Famille qui a eu lieu le 20 août 2022.

Il nous informe également que la Municipalité est à la recherche de bénévoles pour aider lors des activités.

- Réfection du rang St-Jean-Baptiste

Les travaux de réfection du rang St-Jean-Baptiste sont presque complétés. Il y aura donc paiement du décompte #3 de 549 713,80\$ et autorisation à la directrice générale de procéder au paiement.

- Concours de fleurs

Pour donner suite à la vérification des propriétés de la Municipalité ayant décoré leur maison par des aménagements paysager.

1^{er} prix: 100\$

Mme Claudette Therrien

2^e prix: 75\$

Mme Micheline Dutil

3^e prix: 50\$

M. Claude Doyon

- Comité d'urbanisme

Le comité d'urbanisme est formé d'au moins 4 personnes dont un conseiller.

M. Jean Doyon accepte de siéger sur le comité d'urbanisme de la Municipalité.

Période de question

Une citoyenne nous mentionne que l'horloge derrière l'église n'indique pas la même heure sur les 4 côtés et les lumières à cet endroit sont très fortes.

Une citoyenne nous mentionne qu'à la suite de la réfection du rang St-Jean-Baptiste, lors de forte pluie, la gravelle de son entrée s'écoule dans le fossé.



Le CHSLD de Saint-Fabien-De –Panet Recherche des Bénévoles

Devenez bénévole dans les hôpitaux, les CHSLD et les centres de jour de votre secteur!

Vous avez du temps et le goût de vous impliquer pour accompagner, divertir ou visiter des usagers ou des résidents? Vous êtes seul, en couple ou vous êtes des ami(e)s qui aimeriez faire du bénévolat ensemble ? Contactez-nous pour connaître les opportunités de bénévolat dans l'hôpital, les CHSLD et les centres de jour de votre secteur.

Les bénévoles peuvent s'impliquer en fonction de leurs intérêts, leurs compétences, leurs disponibilités et le secteur dans lequel ils désirent œuvrer. Nous recherchons des personnes de tous âges.

Que vous résidiez en Beauce, Bellechasse, Lotbinière, Montmagny, Thetford, dans les Etchemins ou à Lévis, visitez le www.benevolatensante.ca ou composez le 1 833 830-7500 ou écrivez à l'adresse benevoles.cisss-ca@ssss.gouv.qc.ca

Le bénévolat au CISSS de Chaudière-Appalaches, ça peut changer votre vie!

TISSÉS SERRÉS

Ateliers CÂLINOURS Intergénérationnels
Visite amicale animale dans les résidences
pour personnes âgées de Montmagny Sud



Tu as un "petit" animal de compagnie?
(chien - chat - lapin - hamster - oiseau - iguane)
Tu serais disponible en dehors des heures d'école?



Inscris-toi dès maintenant!

Nathalie Arsenault, Chargée de projet
L'Écoréussite du Parc des Appalaches
Tél. 418-234-2129 Courriel : arscenat@gmail.com



Énigmes

- 1- On y croque à belles dents, à moins de tomber dedans. _____
- 2- Les humains le visitent en toute saison, mais ceux qui l'habitent
sont en prison _____
- 3- S'il faisait un peu plus chaud, ce serait une goutte d'eau _____
- 4- Ancienne peau d'une bête, on le dit chevelu sur la tête _____
- 5- On dit qu'elle plisse et qu'elle a un grain; on sait qu'elle
rapetisse quand elle est de chagrin _____
- 6- Elle te suit partout et te ressemble beaucoup _____
- 7- Il est beau quand on le trace au compas; mais quand il est
vicieux, on n'en sort pas. _____
- 8- Synonyme de devinette ou de problème, tu cherches
à me résoudre ici même. _____

LA MUSIQUE DU NAVIRE CANADIEN DE SA
MAJESTÉ MONTCALM PRÉSENTE

GRATUIT!



CONCERT DU TEMPS DES FÊTES



INFORMATIONS



Samedi 26 novembre 2022 | 19H00

Église de Saint-Fabien-de-Panet
20 A rue Principale E, Saint-Fabien-de-
Panet, QC, G0R 2J0

ENTRÉE GRATUITE !

Pour voir le
programme,
scannez le code
QR avec votre
téléphone !



Défense nationale
National Defence

Canada

Nouvelles de la Fabrique ...

De la grande visite à venir:

Harmonie Musicale du NCSM Montcalm

Nous aurons le grand plaisir d'accueillir, l'harmonie musicale du NCSM Montcalm, qui viendra nous offrir un récital de Noël. Ce sera une belle occasion pour s'émerveiller et se mettre dans l'atmosphère festif du temps des fêtes...

Ils ont accepté de venir nous offrir tout un spectacle, le 26 novembre prochain à 19 heures à l'église.

Nous sommes fiers de les accueillir une deuxième fois à St Fabien. C'est une belle richesse de pouvoir offrir cette prestation à nos enfants, petits et grands qui conservent encore leurs cœurs d'enfants.

L'entrée est Gratuite, nous vous attendrons en grand nombre. Une belle soirée musicale, pour certains se rappeler des souvenirs et pour d'autres, en construire de nouveaux.

Bien que l'entrée soit gratuite, nous solliciterons votre participation financière selon votre appréciation du spectacle, pendant l'intermission, à votre discrétion. Il y aura également la possibilité de prendre un bon café, une boisson gazeuse ou une bonne collation, moyennant quelques sous. Des billets de moitiés moitiés vous seront aussi offerts pour un tirage qui sera fait le soir même, au profit de la fabrique.

Ne manquez pas l'événement! Amenez vos amis et vos enfants!



Permettez-moi aussi, de vous remercier pour votre appui et votre participation au dîner du 23 octobre dernier.

Nous vous en sommes très reconnaissants.

La levée de fonds pour la **capitation** est toujours en cours et votre soutien nous est précieux. Il est encore temps de faire votre don et de réclamer votre reçu fiscal pour votre contribution, auprès de Mme Estelle Boutin au secrétariat.

(suite à la page suivante)

Nouvelles de la Fabrique ... (suite)

Vente à la Criée de victuailles de Noël

27 novembre à compter de 13 heures en p.m.

Comme l'an dernier, des produits de grande qualité, vous seront offerts à l'Encan .

La générosité des collaborateurs n'est pas à négliger. Les tables ont l'habitude d'être remplies de victuailles de toutes sortes: Plats cuisinés, muffins gâteaux divers , boîtes cadeaux, sucre à la crème, fudge, confitures... et quoi encore!

Tous ces beaux produits nous mettent l'eau à la bouche et nous invitent au partage...

Vous voulez préparer quelque chose à offrir, merci de nous le signaler.

Vous êtes les bienvenus et nous vous en remercions à l'avance.

Vous pourrez venir porter vos victuailles la veille, le samedi 26 à la salle communautaire, jusqu'à 15 heures, ou le jour même, avant l'événement le 27 au matin.



Billets de tirage des 10 lots de 300\$ chacun...

Ces billets sont déjà en vente depuis quelques jours et les ventes vont bon train.

Les dates de tirage prévues sont de la première fin de semaine de décembre, jusqu'à la fin du mois de décembre.

Si toutefois les billets étaient tous vendus d'ici la mi-novembre, il est possible que les premiers tirages commencent en fin novembre. Nous rappelons qu'ils se feront à raison de deux tirages par semaine.

Les tirages seront transmis en direct sur les médias de Facebook et la liste des gagnants vous sera transmise dans le prochain journal à la fin des 10 tirages.

Nous vous rappelons que les profits serviront à soutenir notre mandat de soutien à la Fabrique de St-Fabien-de-Panet.

Dix tirages, pour une chance sur 30 de gagner 300\$.

Bonne chance à tous!

Raymonde Auger
Présidente du Conseil de marguillers

Cultivons l'humain



Activité de reconnaissance et de ressourcement pour les proches aidants

Il est évident que les proches aidants sont des acteurs essentiels et contributifs au bien-être et à la qualité de vie d'une personne en perte d'autonomie. C'est pourquoi ils méritent eux aussi que l'on prenne soin d'eux.

Le Centre d'action bénévole des MRC de Montmagny et de L'Islet organise, dans le cadre de la semaine nationale des proches aidants d'âinés, une activité de ressourcement et de reconnaissance pour souligner tout le soutien que ces derniers apportent à leur proche.

Montmagny

9 novembre de 10h00 à 14h00

Salle de la fabrique (145-A, rue St-Jean-Batiste Est)

St-Paul-de-Montminy

10 novembre de 10h00 à 14h00

Salle du sous-sol de complexe municipal (309, 4e Avenue)

St-Jean-Port-Joli

15 novembre de 10h00 à 14h00

Salle de La CDC (318 rue Verreault, local 26)

St-Pamphile

16 novembre de 10h00 à 14h00

Salle du conseil à la municipalité (3, rte Elgin Sud)

Coût : 5\$ (repas inclus)

Prix de présence!

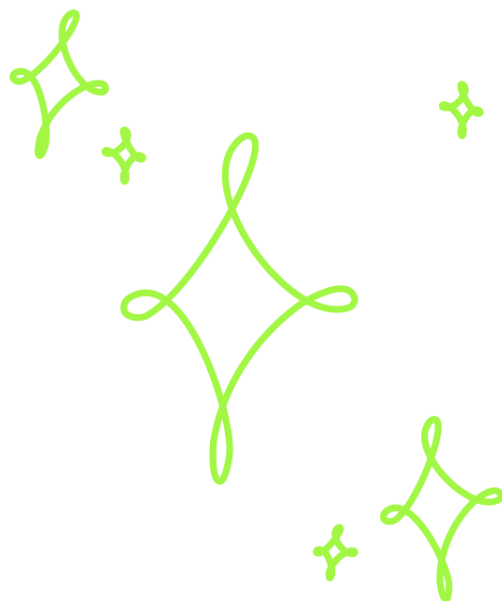
Venez vous ressourcer grâce à différents ateliers, jeux et échanges!

De plus, tout au long de l'année, des groupes de soutien pour proches aidants sont organisés mensuellement à St-Pamphile, St-Fabien, Montmagny et St-Jean-Port-Joli.

Pour vous inscrire ou pour plus d'information, contacter :
Catherine Hudon, Intervenante clientèle aînée

@ c.hudon@cabml.ca

☎ 418 248-7242 poste 107



NOUVELLE ADMINISTRATION

Rabais selon l'ampleur des travaux!



Félix B. Lemelin
Technicien en génie civil
Cell. : 418 234-2096



EXCAVATION BLG

SOUMISSION GRATUITE

9010-3250 Québec Inc.
49, rue Principale Ouest
Saint-Fabien-de-Panet
Gar. : 418 249-4081

- Excavation
- Vente de gravier MG-20 MG-112
- Pierre 3/4 • Sable
- Terre végétale tamisée
- Gravier brut tamisé 0-3/4
- Installation de fosse septique et champ d'épuration
- Chemin forestier
- Nivelage de chemin

Julien Guénard
Opérateur de pelle mécanique
Cell. : 418 249-8226



RBQ : 8001-6942-08

Imprimerie Appalaches Inc. F10156

Nouvelles du village

Les Fermières

Le local est ouvert à tous les mardis à partir de 13h

La Popote

Novembre, le jeudi 10 novembre à la salle communautaire

Décembre, exceptionnellement le mercredi 7 décembre à la salle communautaire

La FADOQ

Danse le dimanche 06 novembre de 13h30 à 16h30

Danse le dimanche 04 décembre de 13h30 à 16h30

Musique avec le duo Charles et Diane

Partie de cartes les jeudis en soirée pour le mois de novembre à la salle communautaire

Le Comptoir de survie

Ouverture à 13h à tous les jeudis (local derrière l'église)

La bibliothèque municipale - heures d'ouverture

Mardi, 01 novembre	18h00 à 21h00
Mercredi, 10 novembre	12h45 à 13h45 + cours de dessin de 15h30 à 17h30
Mardi, 15 novembre	18h00 à 21h00
Mardi, 22 novembre	18h00 à 21h00
Mercredi, 24 novembre	cours de dessin 15h30 à 17h30
Mardi, 29 novembre	8h00 à 12h00

Bienvenue à tous!



Les Amis de Panet

vous offrent le service de livraison d'épicerie à votre domicile. Vous avez des intérêts pour le service, il suffit de donner votre nom et la livraison se fera le lundi et le jeudi de chaque semaine au début de l'après-midi.

Si vous êtes intéressés, inscrivez-vous au

418 249-2941

Lorraine Lemelin



Chantal Vachon

Coiffure et esthétique

186 rue Boutin, St-Fabien-de-Panet

Tél.: 249-2145



Chantal

GARAGE
Royer

Guy Royer, prop.

418-249-2463

Cell.: 418-241-3820

57, rue Principale Est, Saint-Fabien-de-Panet G0R 2J0

Silencieux

Freins
Suspension

Vente et pose de pneus
Balancement électronique

Changement d'huile

Vente de pièces
neuves et usagées
sur demande

HORAIRE

Lundi au vendredi

→ **SUR RENDEZ-VOUS**



Annie-Mô

Annie Mathieu, Propriétaire
415 Route 204, St-Just-de-Bretenières

Vous avez besoin de nourriture pour vos animaux

Chien
Chat
Cheval
Poule
Lapin etc...

Je suis là pour vous servir!

Ouvert les vendredis de 9H :00 à 11H :30
ou sur rendez-vous

Tél : 418-244-3009



DU MARDI 1ER NOVEMBRE
AU VENDREDI 2 DÉCEMBRE 2022

PÉRIODE D'INSCRIPTION AUX PANIERS DE NOËL SECTEUR SUD DE LA MRC DE MONTMAGNY

Cueillette prévue dans la semaine du 19 décembre

VOUS DEVREZ PRÉSENTER VOTRE DERNIER
RAPPORT D'IMPÔT LORS DE L'INSCRIPTION

Inscrivez-vous dès maintenant en appelant
au 418 469-3988 ou 1-866-969-3988

Seuil du faible revenu avant impôt

Personne seule: 18 325\$

Couple: 22 814\$

Famille de 3: 28 046\$

4 personnes: 34 053\$

5 personnes: 38 621\$

6 personnes: 43 559\$

7 et plus: 48 496\$



Centre d'entraide familiale
DE LA MRC DE MONTMAGNY

Connaissez-vous la fête de la Sainte-Catherine?

Célébrée le 25 novembre, elle commémore le martyre de sainte Catherine d'Alexandrie, patronne des femmes célibataires. Dans la coutume, les jeunes femmes n'ayant pas trouvé mari à 25 ans devaient coiffer le bonnet de la sainte Catherine. Elles devenaient ainsi « vieilles filles ».

Qu'est-ce que la tire Sainte-Catherine?

La tire Sainte-Catherine aurait été inventée par Marguerite Bourgeoys, au 17^e siècle, afin d'attirer les enfants à son école. Dégustée tous les 25 novembre, elle fait désormais partie de nos traditions.

Recette de Ricardo

250ml (1 tasse) de sucre	15ml (1 c.à soupe) de vinaigre blanc
250ml (1 tasse) de cassonade	60ml (¼ tasse) de beurre salé
125ml (½ tasse) de sirop de maïs	2,5ml (½ c.à thé) de bicarbonate de soude
125ml (½ tasse) de mélasse	72 carrés de papier ciré de 10cm (4 po)
125ml (½ tasse) d'eau	

- Beurrer généreusement un grand plat en pyrex d'environ 33 x 23cm (13 x 9 po). Tapisser une plaque à biscuits de papier ciré. Réserver
- Dans une casserole, porter à ébullition le sucre, la cassonade, le sirop de maïs, la mélasse, l'eau, le vinaigre et le beurre. Cuire à feu moyen jusqu'à ce que le thermomètre à bonbons indique 126°C (260°F). Retirer du feu, ajouter le bicarbonate et mélanger à la cuillère de bois juste assez pour l'incorporer. Verser dans le plat en pyrex et laisser tiédir environ 15 minutes. La tire doit être encore tiède, mais pas brûlante.
- Se beurrer les mains et l'étirer, replier en deux puis étirer à nouveau. Recommencer cette étape plusieurs fois jusqu'à ce que la tire pâlisse et devienne dorée, soit de 5 à 10 minutes.
- Couper la préparation en deux. Étirer, un morceau à la fois, en un ruban de 1cm (½ po) de diamètre. À l'aide de ciseaux huilés, couper des bonbons de 2,5cm (1 po) de longueur. Réserver sur la plaque le temps de les envelopper.



ÉRABLIÈRE
LES FRÉRÔTS



À vendre bois chauffage 100\$ la corde, fendu et livré (parois voisines) (érable, merisier et hêtre).

Le prix sera majoré de 5\$/corde pour toutes les commandes passées après le 1 juillet.

Yvan Chabot : 418 249-2081 cell.: 418 241-3991

Étienne Chabot : 581 999-4969

Quantité limitée

Aussi aménagement de plantation avec Multi-fonctionnelle

La guignolée.

En décembre, la collecte aura lieu le

SAMEDI 3 DÉCEMBRE DE 10H À 14H



Détail des activités par village à venir
Surveillez la page Facebook de votre municipalité

Salon des artisans 2022 Samedi, 19 novembre de 9h00 à 16h00

Venez découvrir nos artisans
Plusieurs nouveautés

Hot-dog et breuvage en vente sur place
Entrée gratuite

Pour information:

Marie-Josée 418 249-2041
Brigitte 418 234-7944

Bienvenue à tous!



PREVOSTECH

Électricité | Climatisation-Chauffage | Réfrigération

418 249-2200



Corporation
des maîtres électriciens
du Québec

RBQ : 5796-2458-01

THERMOPOMPE

Vente, installation, réparation et entretien

Soumission gratuite

Situé à Saint-Fabien-de-Panet

administration@prevostech.ca

www.prevostech.ca

Marc-André et Maxime Prévost, Propriétaires



Concessionnaire agréé de :



Chauffage et Climatisation





Bonjour à toi, j'espère que tu as passé un bon mois d'octobre, mois du rosaire. Si nous le récitons tous les jours, il attire sur nous de nombreuses grâces. Je t'apporte des nouvelles de Medjugorje, avec l'autorisation de Sr Emmanuel.

1. Le 25 septembre 2022, la voyante Marija a reçu le message mensuel :

« Chers enfants, priez pour que l'Esprit-Saint vous illumine et que vous soyez de joyeux chercheurs de Dieu et des témoins de l'amour sans limites. Je suis avec vous, petits enfants, et je vous invite tous à nouveau : Prenez courage et témoignez des bonnes œuvres que Dieu fait en vous et à travers vous. Soyez joyeux en Dieu. Faites du bien à votre prochain pour être bien sur la terre, et priez pour la paix qui est menacée car Satan veut la guerre et l'inquiétude. Merci d'avoir répondu à mon appel. »

2. Le cardinal et le Purgatoire. Novembre approche avec la Toussaint, suivie du jour où nous nous souvenons de nos défunts. Une fervente neuvaine aux âmes du Purgatoire nous serait très bénéfique ! Voici un encouragement irrésistible : À Vicenza, en Italie, le Cardinal Baronio fut témoin d'un fait surprenant et riche d'enseignement : il était entré dans la chambre d'un mourant pour l'assister et lui donner les sacrements de l'Eglise. Soudain, il vit apparaître une multitude de bons esprits sur le lit de ce mourant. Ils le réconfortèrent et dispersèrent les démons qui gémissaient, dans une tentative désespérée de provoquer sa perte. Le Cardinal leur demanda « qui êtes-vous ? » Ceux-ci répondirent qu'il s'agissait des 8 000 âmes que cet homme avait délivrées du purgatoire par ses prières et ses bonnes œuvres. Elles avaient été envoyées par Dieu, ont-elles expliqué, pour l'emmener au Ciel sans passer un seul instant au purgatoire.

3. Miracle au Carmel de Quito ! En ce mois dédié à ND du Rosaire, j'aimerais rappeler une des plus belles missions de Marie en Amérique latine, qui a sauvé nombre de communautés chrétiennes depuis des années : 1984 **le Carmel de Quito « Carmen Alto » déperissait.** Le noviciat dût être fermé. Aucune vocation à l'horizon ! Mais la Prieure, **Mère Maria Helena del Corazón de Jesús** reprit espoir lorsqu'une religieuse italienne, sœur Luicela, lui annonça qu'elle partait en pèlerinage à **Medjugorje**. Aussitôt, elle lui demanda de prier là-bas pour obtenir des vocations et elle lui confia même une lettre à remettre à l'un des voyants pour la Vierge. A Medjugorje, sœur Luicela put assister à une apparition publique. Lorsque le voyant partagea les paroles de Marie durant l'apparition, la sœur fut bouleversée ! En effet, le message tombait à pic : "Je m'occuperai des communautés qui prieront ensemble chaque jour le Rosaire complet (*les 3 parties*) pour les intentions de mon Cœur Immaculé, et **je choisirai moi-même leurs vocations.** »

4. Sœur Lucie, la dernière voyante de Fatima, a déclaré le 26 décembre 1957 : « La Très Sainte Vierge, en ces derniers temps que nous vivons, a donné une efficacité nouvelle à la récitation du rosaire, de telle façon qu'il n'y a aucun problème, si difficile soit-il, temporel ou surtout spirituel, se référant à la vie personnelle de chacun de nous, de nos familles, du monde ou des communautés religieuses, ou de la vie des peuples et des nations ; **il n'y a aucun problème – dis-je – si difficile soit-il que nous ne puissions résoudre par la prière du saint rosaire.** Avec le saint rosaire, nous nous sauverons, nous nous sanctifierons, nous consolerons notre Seigneur et obtiendrons le salut de beaucoup d'âmes. » Parfumez votre maison avec chaque Ave Maria qui est comme une rose qu'elle aime tant, que nous offrons à la Sainte Vierge, d'où le mot « Rosaire ». https://youtu.be/7EM2_DBG8Qk Voici le lien ici du chapelet de Fatima. À bientôt. Soyez tous bénis et protégés.



CULTIVEZ VOS FRUITS ET LÉGUMES MÊME EN HIVER!

Cultivez 30 % plus, 3 fois plus vite, avec 98 % moins d'eau

Une forme avancée de culture hydroponique, l'aéroponie est le processus de culture de plantes dans un environnement d'air ou de brouillard plutôt que dans le sol. Les systèmes aéroponiques utilisent de l'eau, des nutriments liquides et un milieu de culture sans sol pour faire pousser rapidement et efficacement **des produits plus colorés, plus savoureux, plus odorants et incroyablement nutritifs.**



Système de culture Tower Garden
FLEX

67,50 \$ par mois pendant 12 mois



Système de culture Tower Garden
HOME

72,50 \$ par mois pendant 12 mois

Système de croissance Tower Garden HOME et FLEX

Cultivez facilement des herbes et des légumes verts à l'intérieur. Le Tower Garden FLEX et HOME est livré avec tout ce dont vous avez besoin pour commencer à cultiver. Avec la HOME, vous pouvez cultiver jusqu'à 32 plants et avec la FLEX jusqu'à 20 plants. Vous pouvez également ajouter des rallonges à votre tour à jardin afin de maximiser votre investissement.

Pour cultiver à l'intérieur, vous allez avoir besoin d'ajouter des lumières LED au coût de 39,86\$/mois pendant 12 mois.

Visitez mon site internet : <https://edufresne-gagnon.towergarden.ca/fr/tg>

TÉLÉPHONE : 418-249-4777

Elizabeth D. Gagnon

PROMOTION : À L'ACHAT D'UNE TOUR À JARDIN AVANT LE 30 NOVEMBRE 2022, JE VOUS OFFRE L'INSTALLATION TOUT À FAIT GRATUITEMENT POUR LES CLIENTS DE SAINT-FABIEN-DE-PANET, SAINTE-LUCIE-DE-BEAUREGARD, SAINT-JUST-DE-BRETENIÈRES, SAINT-PAUL-DE-MONTMIGNY ET LAC-FRONTIÈRE.

TISSÉS SERRÉS- Projet intergénérationnel

« 107 ACTIVITÉS EN 365 JOURS! »

C'est dans cette belle église reconvertie en centre multifonctionnel de Sainte-Euphémie que l'équipe de TISSÉS SERRÉS a dévoilé avec fierté le travail qui a été accompli dans la dernière année pour rapprocher les générations des huit municipalités du Sud de la MRC de Montmagny.



Après avoir recueilli des données auprès des jeunes et des aînés en début de mandat, l'équipe TISSÉS SERRÉS-L'ABC des Hauts Plateaux a mis en place une centaine d'activités dont près de la moitié se sont réalisées à travers le camp pédagogique et les six camps de jour du territoire. Au menu : jardinage, cuisine, fabrication de cabanes d'oiseaux, jeux aquatiques et graffitis.

D'autre part, puisque les fêtes et festivals reprenaient du gallon dans les municipalités après la pandémie, il s'avérait important de développer des collaborations avec les nombreux comités municipaux afin d'assurer, dans les différentes programmations, un créneau spécifiquement dédié aux activités intergénérationnelles. Olympiades, rallyes, bricolages, jeux de ballon et préparation de limonade ont découlé de cette précieuse collaboration.

Aussi, des activités diverses et ponctuelles ont été réalisées telles que Tout'Art, tous les jeudis de juillet et août, ce qui a donné lieu à des rassemblements surprenants au Pavillon du 150^e de Saint-Paul-de-Montminy. Le soutien en informatique a été grandement apprécié et se continuera à l'automne ainsi qu'une cinquantaine d'activités intergénérationnelles de toutes sortes.

Merci aux municipalités pour leur ouverture à ce projet intergénérationnel et surtout merci à Darlène, Kellie, Stéphanie, Robyn, Joanie et Sylvie qui ont, entre autres, contribué au succès de TISSÉS SERRÉS.

Rappelons que le Ministère de la Santé et des Services sociaux a accordé une aide financière de 200 000\$ pour le projet TISSÉS SERRÉS dans le cadre du programme Québec ami des aînés et ce, par le biais du Regroupement des partenaires de L'ÉcoRéussite du Parc des Appalaches.



En partenariat avec :



Line Lemelin COIFFURE Elle & Lui

84 rang St-Isidore, St-Fabien-de-Panet
Tél.: 249-2543



**Un bel automne
à tous !**

Line

On change l'heure

Dans la nuit du 5 au 6 novembre,
nous reculerons d'une heure.

Tu vas pouvoir dormir une heure de plus pendant l'hiver 2022-2023, car le Québec s'apprête à changer d'heure ce mois de novembre. Alors, marque cette date à ton agenda et pense à mettre à jour tes réveils et les horloges de tes appareils ménagers, ça t'évitera d'être en retard lors de tes activités.



ÉRABLIÈRE
LES FRÉRÔTS



À vendre bois chauffage 100\$ la corde, fendu et livré
(paroisses avoisinantes) (érable, merisier et hêtre).

Le prix sera majoré de 5\$/corde pour toutes les commandes
passées après le 1 juillet.

Yvan Chabot : 418 249-2081 cell.: 418 241-3991

Étienne Chabot : 581 999-4969

Quantité limitée

Aussi aménagement de plantation avec Multi-fonctionnelle

REPRÉSENTANTE ITWORKS !

POUR DES PRODUITS DE :

- PERTE DE POIDS
- DETOX
- SOIN DU VISAGE
- SOIN CAPILLAIRE
- RAFFERMISSEMENT DE LA PEAU
- L'ENTRAÎNEMENT
- ANXIÉTÉ ET STRESS
- L'ÉNERGIE

SI TU AS BESOIN DE L'UN DE CES SERVICES

CONTACTEZ ANNE-MARIE DUPUIS

418-291-6340



L'ÉDUCATION DES ADULTES **MYTHE OU RÉALITÉ?**

« La formation générale des adultes (FGA), c'est pour les décrocheurs. »



Mythe! La FGA accueille des élèves de différents niveaux scolaires, allant de la francisation pour les nouveaux arrivants, le présecondaire et le secondaire. On y accueille toute personne âgée de 16 ans et plus et l'accompagne dans l'atteinte de ses objectifs de façon individuelle. Ce qui fait la richesse de ce milieu est justement la diversité des étudiants, leur âge, leur bagage culturel et leur vécu qui créent un environnement d'apprentissage unique où il y a beaucoup à partager.

Sources : Éric Boisvert, c.o. et Espace Parents

Inscription ☎ 418 469-2117 poste 6102

📄 ceastpaul.cscotesud.qc.ca/inscription



Sakado
Guides en emploi et en formation

cea
Centre d'éducation
des adultes de
Saint-Paul

Centre
de services scolaire
de la Côte-du-Sud
Québec



Si votre vie est affectée par la consommation d'une autre personne, parent ou ami. Nous pouvons vous aider.

Al-Anon est une fraternité anonyme. Chaque groupe n'a qu'un but, aider les familles des alcooliques.

L'anonymat est la base spirituelle d'Al-Anon.

Pour information:
1-844-725-2666

**VOTRE
EMPLOI**
on y travaille
ensemble

- Recherche d'emploi
- Orientation de carrière
- Coaching de carrière
- Service de placement

C.a.R.e.

Centre d'aide et de recherche d'emploi
MONTMAGNY - LISLET

Montmagny | Saint-Fabien-de-Panet
Saint-Pamphile | Saint-Jean-Port-Joli

418 248-9559
1 877 337-9559
lecare.ca  



***Un technicien
d'expérience***

***Pour un service en
toute confiance***

- Moteur
- Transmission
- Système injection
- Système électronique
- Lecture de code "engine"
- Antirouille
- Vente et installation de pneus
- Programmation de valve électronique

Lundi au vendredi : 8h00 à 17h00

25, rang St-Jean-Baptiste, St-Fabien-de-Panet (QC) G0R 2J0

418-249-2835



Campagne de sensibilisation :

Milieus de travail alliés contre la violence conjugale

Depuis octobre 2021, la Loi sur la Santé et Sécurité au Travail prévoit une obligation des employeurs à agir pour prévenir les impacts de la violence conjugale au travail.

Au-delà de l'obligation, il y a de nombreux avantages à s'engager dans cette lutte :

- Contribuer à la protection et à la sécurité des victimes et de vos équipes,
- Favoriser un climat de travail sain et stable,
- Maintenir l'expertise et le personnel en poste,

Les manifestations de violence conjugale sont variées, tantôt flagrantes, tantôt très subtiles. Certains signes, lorsqu'ils se cumulent, peuvent nous alerter: la personne victime reçoit de nombreux appels, semble anxieuse, s'isole du reste de l'équipe, s'absente souvent, son rendement au travail diminue, etc. Face à certains de ces comportements, les collègues de travail pourraient avoir tendance à juger la personne comme étant négligente, peu sociable ou paresseuse. Et si ces comportements étaient en fait des signes de violence conjugale?

Avec les ressources, outils et conseils du Regroupement des maisons pour femmes victimes de violence conjugale et de ses maisons membres tel que Le Havre des Femmes, vous serez mieux outillés pour vous conformer à la loi et faire une différence dans la vie d'employées victimes de violence conjugale.

Pour une victime de violence conjugale, le lieu de travail est parfois le seul endroit où elle se sent en sécurité et où elle peut avoir accès à du soutien. Tendez-lui la main!

OFFRE DE SERVICE:

J'offre mes services pour faire de l'entretien ménager (menus travaux)

Par semaine à temps partiel

« Je ne fais pas de grand ménage » et je travaille seulement dans le village de St-Fabien
(je n'ai pas de véhicule)

Rita Montminy : 418 234-0328

RECYCLAGE

REMORQUAGE

GILLES & MARC NICOLAS



Tél.: 249-8911

Service de
REMORQUAGE
24hres

Un conteneur à votre disposition

25 Principale Ouest

pour vos vieux appareils électroménagers
(aucun achat).

ACHAT FERRAILLE
Carcasse d'auto - Batterie - etc...

Vente de pneus usagés
Vente de pièces usagées
et neuves sur commande

Recyclage
Remorquage

9276-4992 QUÉBEC INC.
Licence #78448

25, Principale Ouest
Saint-Fabien-de-Panet (Québec) G0R 2J0
Gilles Nicolas: 418 249-8911
Marc Nicolas: 418 291-2615



Gertrude Pelletier
418 234-7873

Service de traiteur
Repas chaud ou froid
Pour toute occasion

Réflexion...

(L'un des malfaiteurs crucifiés dit à Jésus :) Souviens-toi de moi, Seigneur, quand tu viendras dans ton royaume.

Luc 23. 42

Aujourd'hui, si vous entendez sa voix, n'endurcissez pas vos cœurs.

Hébreux 3. 7, 8

Au dernier instant

Ma grand-tante vivait à une époque où, dans les villages, il n'y avait pas encore de voitures ni de téléphone. Dans un de ses carnets j'ai trouvé le récit suivant :

“Mon frère Roger était un jeune homme actif et appliqué. Malheureusement il n'avait aucun intérêt pour la Bible et les réunions chrétiennes. Un matin, alors qu'il avait 17 ans, il partit joyeusement au travail. Il devait aider son patron à conduire la charrette avec les hottes dans les vignes. Roger crut pouvoir la conduire tout seul jusqu'au bas de la pente. Entraîné par le poids de la remorque, il reçut un coup dans la poitrine et tomba à terre. Avant qu'il ait pu l'éviter, une roue lui passa dessus, et il perdit connaissance.

Il fut ramené à la maison, et Dieu, dans sa compassion, lui permit de reprendre connaissance.

– Oh ! maman, je vais mourir, et j'ai tellement péché contre toi et contre Dieu. Prie pour moi !

Ma mère et ma sœur lui parlèrent du Sauveur qui était mort sur la croix également pour lui. Avant que l'hémorragie interne ne l'emporte, il put encore recevoir et accepter la grâce de Dieu pour ses péchés sur la base du sacrifice de Christ, mort pour lui.”

Comme autrefois le malfaiteur sur la croix, ce jeune homme a accepté l'offre de salut de notre Sauveur au dernier moment. Aujourd'hui, Dieu vous interpelle par ce feuillet. Ne remettez pas à plus tard votre décision. Aucun de nous ne sait s'il aura encore l'occasion d'accepter le pardon offert par Jésus Christ.



Église Chrétienne Évangélique

Adresse : 130, Route 204, St-Just

Téléphone : (418) 244-3010

Personne ressource : Jean-Marc Bolduc (418)244-3740

Personne ressource : Michel Ferland (418)249-4601

Site Web: <http://www.eglisechretiennestjust.net>

Si vous ne possédez pas la Bible et que vous aimeriez la lire, n'hésitez pas à nous en demander une. Elle vous sera gratuitement envoyée sur simple demande de votre part.


ESSENCE
DÉPANNEUR DU PIED DE LA CÔTE S.E.N.C.
7 JOURS SUR 7 – 8H À 23H
Tél.: 249-4191 Fax: 249-4191

GAZ - DIESEL - LOTERIE - CADEAUX
LOCATION FILMS— PHOTOCOPIES TÉLÉCOPIEUR (FAX)
PERMIS ET ARTICLES DE CHASSE ET PÊCHE
AGENCE DE VENTE AU DÉTAIL
DE BOISSONS ALCOOLISÉES



*Au plaisir de vous accueillir,
 Denise Allaire, prop.*


ELECTRIQUE
C O N T R Ô L E

Réfrigération
Climatisation
Ventilation
Électricité
Chauffage

VENTE, INSTALLATION ET SERVICE
RÉSIDENTIEL, COMMERCIAL ET INDUSTRIEL



La qualité du service avant tout !
418 248-2468

2270419

Méli-Mélo

GARDIENNES

Bilodeau-Gaudreau Daphnée 418 249-2042
418 508-9036

Lavallée Frédérique 418 281-9667
(gardienne avertie 2021)

Chabot Mya 418 234-3773



Don

Anonyme 20\$

Merci

*Prompt rétablissement
à toutes les personnes qui ont été
hospitalisées durant le mois*

*Bienvenue à tous les
nouveaux résidents*

*Nos sympathies aux personnes éprouvées
par le décès d'un être cher*

- Mme Thérèse Labonté, décédée le 12 octobre à l'âge de 90 ans et 3 mois
Habitations Panet
- M. Gérard Poulin, décédé le 12 octobre à l'âge de 68 ans (natif de St-Camille)
- M. Roger Lapointe, décédé le 17 octobre à l'âge de 86 ans et 8 mois
Habitations Panet
- L'abbé Ulric Bilodeau, décédé le 20 octobre à l'âge de 87 ans et 6 mois



À vendre:

2 catalognes

Largeur : 78 pouces
Longueur : 102 pouces

Prix demandé: 125\$/chacune

Jeannine - Tél.: 418 249-4731

À vendre:

Pneus d'hiver

185/70 R14
les 4 pour 135\$

Pneus d'été, montés sur rims

185/75 R14
Les 4 pour 175\$

Demandez Valérie - Tél.: 418 508-4819

Le coin des annonceurs

Municipalité Saint-Fabien-de-Panet

195 rue Bilodeau
Saint-Fabien-de-Panet
G0R 2J0



*Annick Grégoire-Bégin, directrice générale
Frédéric Fortier, inspecteur municipal*

Tél: 249-4471
Fax: 249-4470

Centre intégré
de santé et de services
sociaux de Chaudière-
Appalaches

Québec

Hôpital	(418) 248-0630
CLSC Montmagny	(418) 248-2572
CLSC St-Fabien	(418) 249-2572
CLSC St-Jean-Port-Joli	(418) 598-3355
CLSC St-Pamphile	(418) 356-3393



Fabrique Saint-Fabien-de-Panet 20A rue Principale Est, St-Fabien-de-Panet, Qc G0R 2J0

Secrétaires:

Saint-Fabien - Estelle Boutin	tél.: 249-4171
Lac Frontière/Ste-Lucie Bruno Lachance	tél.: 223-3421
Saint-Just -Josée Bolduc	tél.: 244-3610

Horaires des messes

Voir en page 3 du journal

Conseil de la Fabrique Saint-Fabien

Raymonde Auger, présidente	Suzanne Montminy
Suzanne Brisson, vice-présidente	Bruno Duchesneau
Donalda Boucher	Claudette Lapointe



Produits d'érable

Cabane à sucre familiale

Le Bistreau d'érable

Jérôme Sauvageau et Noémie G. Régnier

50, Rang 6 Ouest, Sainte-Lucie-de-Beauregard, (Québec) G0R 3L0
418 223-3832 bistreauderable.com bistreauderable@hotmail.com



Tél.: 418 358-0648



Saint-Fabien CX8183

Garage : 418 249-2268
Télécopieur: 418 249-2248

**Guillaume Bélanger,
Suzanne Lachance**
Propriétaires

- ▼ Peinture
- ▼ Débosselage
- ▼ Réparation et installation de pare-brise

73, rue Principale Est
Saint-Fabien-de-Panet (Québec)
G0R 2J0

Clinique L'Arc-en-soi

Massothérapie - toucher thérapeutique - relation d'aide
Sur rendez-vous seulement: **Tél.: 223-3976**
72 rue Principale, Ste-Lucie-de-Beauregard, G0R 3L0

Prop.: Guylaine Lachance N.D. 1439
Membre de l'ordre des Naturothérapeutes
Gaston Therrien N.D. 1601



**SOUSSION
GRATUITE**

**Félix B. Lemelin
Julien Guénard**

9010-3250 Québec Inc.
49, rue Principale Ouest, Saint-Fabien-de-Panet
Gar. : 418 249-4081



**Pharmacie Annabelle Giroux
et Philippe Drouin Inc.**

Pharmaciens-propriétaires

192, route 283
Saint-Fabien-De-Panet (Québec) G0R 2J0
T 418 249-2391
F 418 249-2390

Lundi au jeudi : 9h à 12h + 13h à 17h
Vendredi : 9h à 12h + 13h à 17h
Samedi : 9h à 12h
Dimanche : Fermé

LIVRAISON GRATUITE

membre affilié à **Proximed**



quincailleriemas@sogetel.net

Tél.: (418) 244-3554 • Téléc.: (418) 244-3555
172, rue Principale, Saint-Just-de-Bretenières, Qc G0R 3H0



JEAN-PAUL ET ROGER BOLDUC INC.

Construction et rénovation, résidentiel,
commercial et industriel • Projet clé en main

108, Route 204
Saint-Just-de-Bretenières
Québec G0R 3H0

**ENTREPRENEUR
GÉNÉRAL**

**Roger Bolduc
Marilyn Bolduc
Kévin Chabot**

Propriétaires

Tél. : 418 244-3266
Cell. : 418 625-0335
Fax : 418 244-3645
jprbolduc@sogetel.net

Marché
Richelieu
Complice de votre quotidien

**Chez Doyon
& Frères**



Jérôme Doyon
Propriétaire /
Owner

Marché Richelieu
Chez Doyon & Frères inc.
2, rue Principale Est
St-Fabien-de-Panet (Québec) G0R 2J0

418 249-4091
418 249-4000
marcherichelieu.ca





Soins de Pieds

ongles incarnés, cors, verrues plantaires,
mychoses, massage de pieds

Donalda Boucher, n.d.
technicienne en hygiène
418-249-2509

211, rue Nadeau, Saint-Fabien-de-Panet, Qc G0R 2J0

Novembre 2022

Dimanche	Lundi	Mardi	Mercredi	Jeudi	Vendredi	Samedi
		1 Les Fermières 13h Biblio 18h à 21h	2	3 Comptoir de survie 	4 Nouvelle lune 	5
6	7 Conseil municipal	8 Les Fermières 13h	9	10 Biblio 12h45 à 13h45 Cours de dessin 15h30 à 17h30 Comptoir de survie POPOTE 	11 Premier quartier 	12
13	14	15 Les Fermières 13h Biblio 18h à 21h	16	17 Comptoir de survie Magasinage Messe Habitations 14h 	18	19 Salon des artisans 9h00 à 16h00 Salle Communautaire Pleine lune 
20	21 Le Réveil Dernière chance pour vos articles	22 Les Fermières 13h Biblio 18h à 21h	23	24 Comptoir de survie Messe CHSLD 14h Biblio Cours de dessin 15h30 à 17h30 	25	26 Concert du temps des fêtes Église 19h00
27 Messe des défunts Église 10h30 Crieé victuailles de Noël 13h Dernier quartier 	28	29 Les Fermières 13h Biblio 8h00 à 12h00	30			